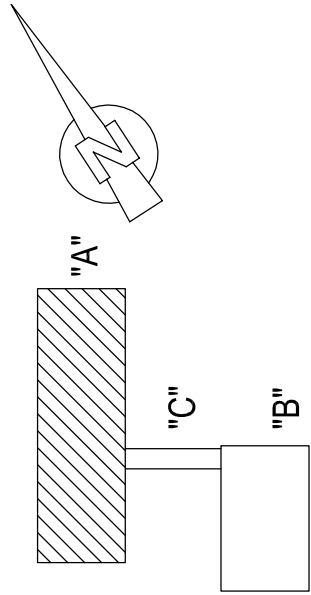


POZNÁMKA:

- č.6 – JESTVUJÚCE VETRACIE POTRUBIE DEMONTOVAŤ
- č.7 – JESTVUJÚCU STREŠNÚ VPUŠŤ DEMONTOVAŤ

SITUAČNÁ SCHÉMA :



LEGENDA:

LEGENDA PLATÍ Z VÝKRESU č.3

Autor: Ing. Renáta Gorášová		Hl. projektant : Ing. Renáta Gorášová		Pečiatka:	
Projektant:		Kreslí:			
Ing. Pavol DŽUBA		Ing. Pavol DŽUBA			
Investor:		Mesto KRÁĽOVSKÝ CHLMEC			
Miesto stavby:		MŠ Fábryho, p.č. 2056/84, 2056/85 k.ú. KRÁĽOVSKÝ CHLMEC			
Názov stavby:		NADSTAVBA, REKONŠTRUKCIA A ROZŠÍRENIE KAPACITY MATERSKEJ ŠKOLY KRÁĽOVSKÝ CHLMEC			
Časť:		STAVEBNÁ		ZTI - zdravotnícké inštalácie	
Obsah:		PÔDORYS STRECHY - KANALIZÁCIA - časť "A"			
Arch. číslo:		033-2016		Č. výkresu:	
Formát :		2 A4		1:200	
Mierka:				8	

Kpt. Nálepku 277/11, 073 01 SOBRANCE
Tel.: 0908998792, 0907448557
jovanhi20@gmail.com

±0,000 = 158,35 m n.m.

Dátum: 08/2016

Stupeň : PD pre SP a realizáciu